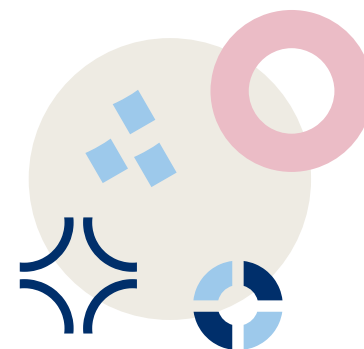


# Kysely koronavirustilanteesta 2.9.2020

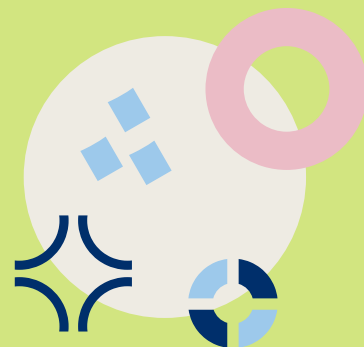
Kauppakamarien kysely tehtiin 2.9. 2020. Kyselyyn vastasi 3145 kauppakamarien jäsenyritystä. Vastauksia kertyi kaikilta toimialoilta ympäri Suomen sekä kaiken kokoisista yrityksistä. Yksinyrittäjiä vastaajissa oli kahdeksan prosenttia, loput olivat työnantajayrityksiä.

**Satakunnan kauppakamarin alueelta kyselyyn vastasi 123 yritystä.**

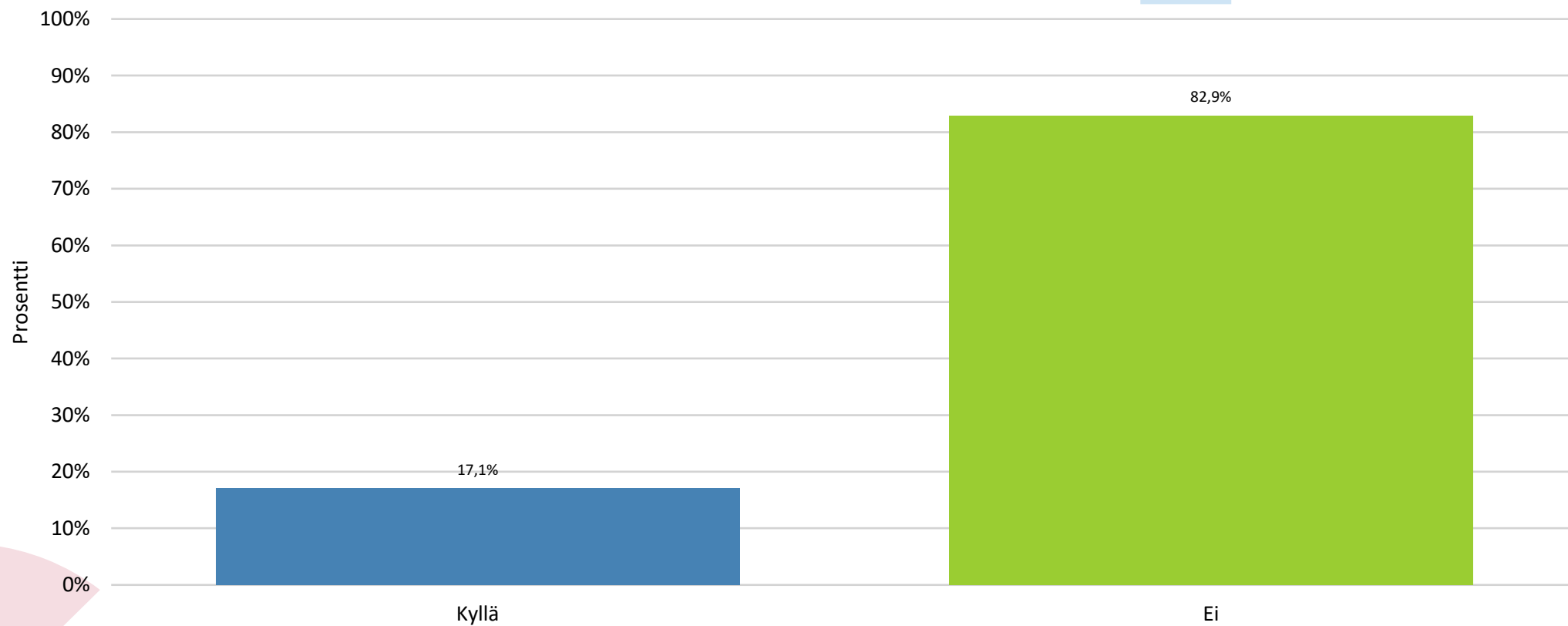
SATAKUNNAN  
KAUPPAKAMARI



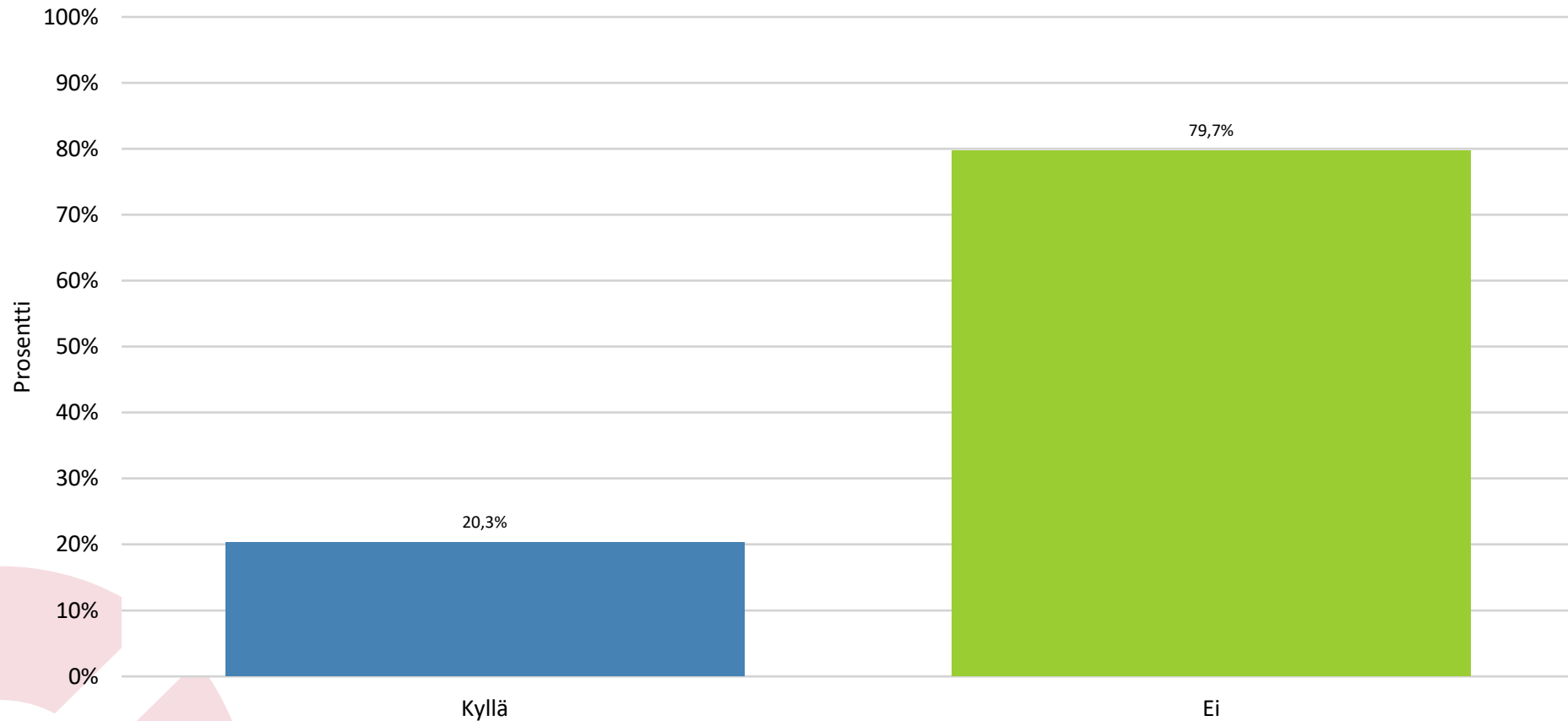
# Koronatilannetta koskevat kysymykset



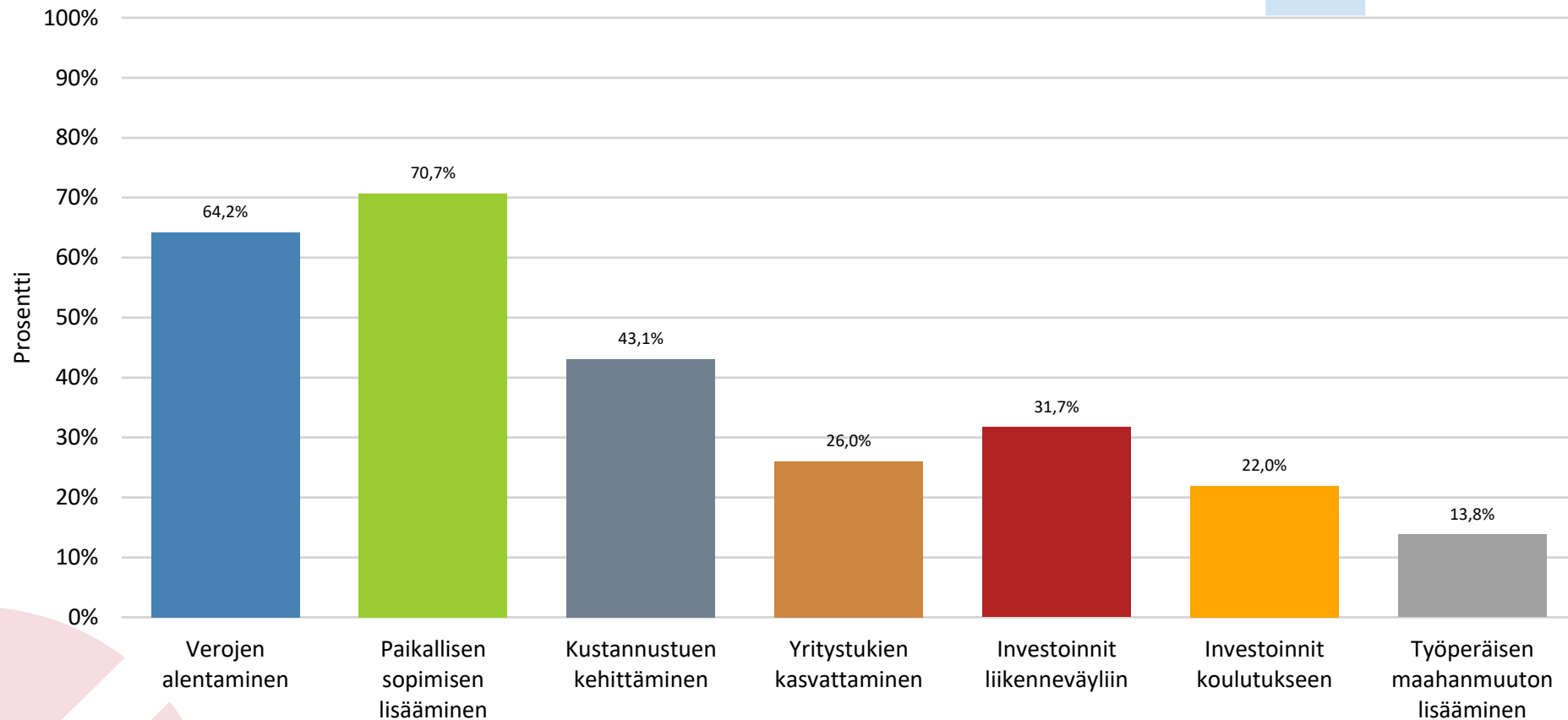
# Kuuleeko hallitus tarpeeksi yrityksiä ja elinkeinoelämää?



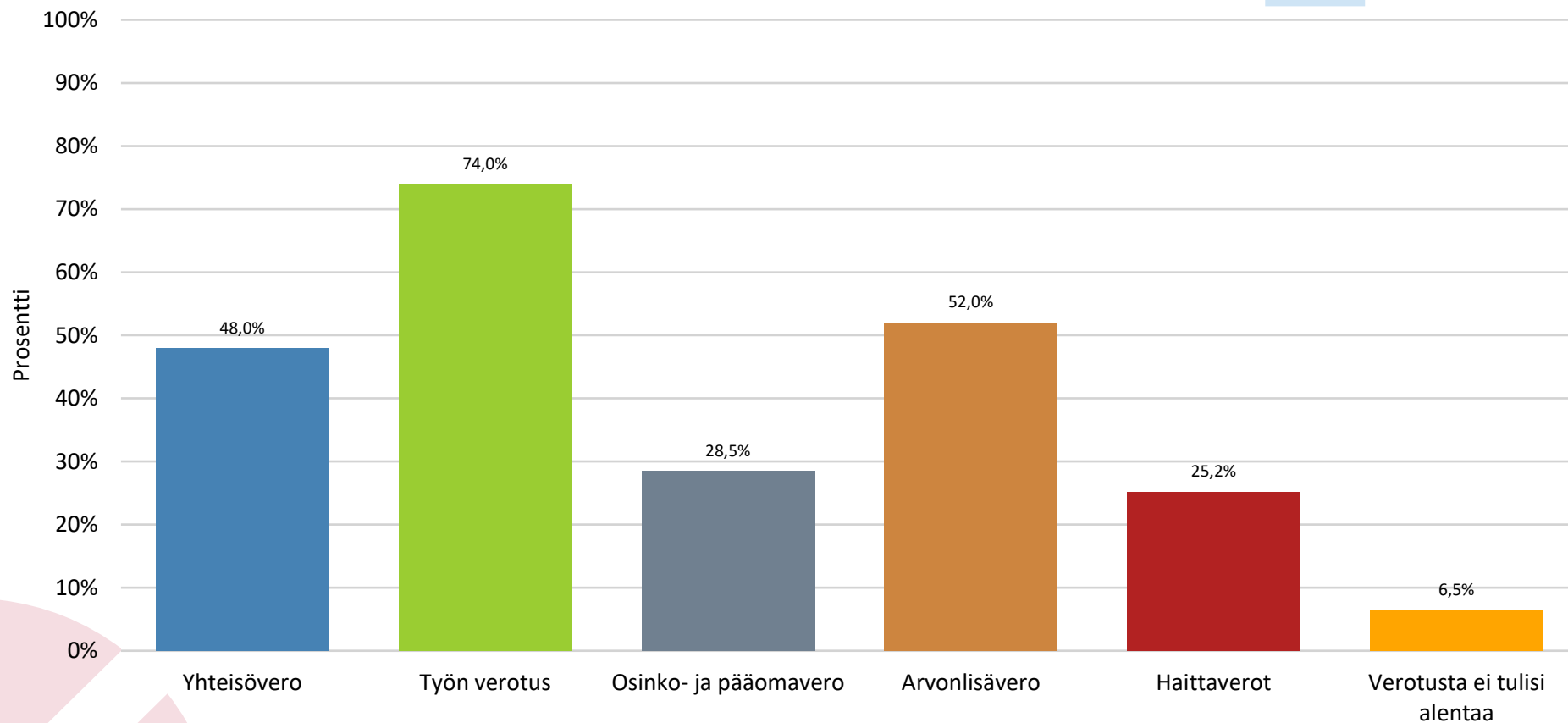
# Uskotteko, että hallitus pystyy tekemään tarpeellisia työllisyyttä ja kilpailukykyä edistäviä ratkaisuja Suomen talouden kääntämiseksi parempaan suuntaan?



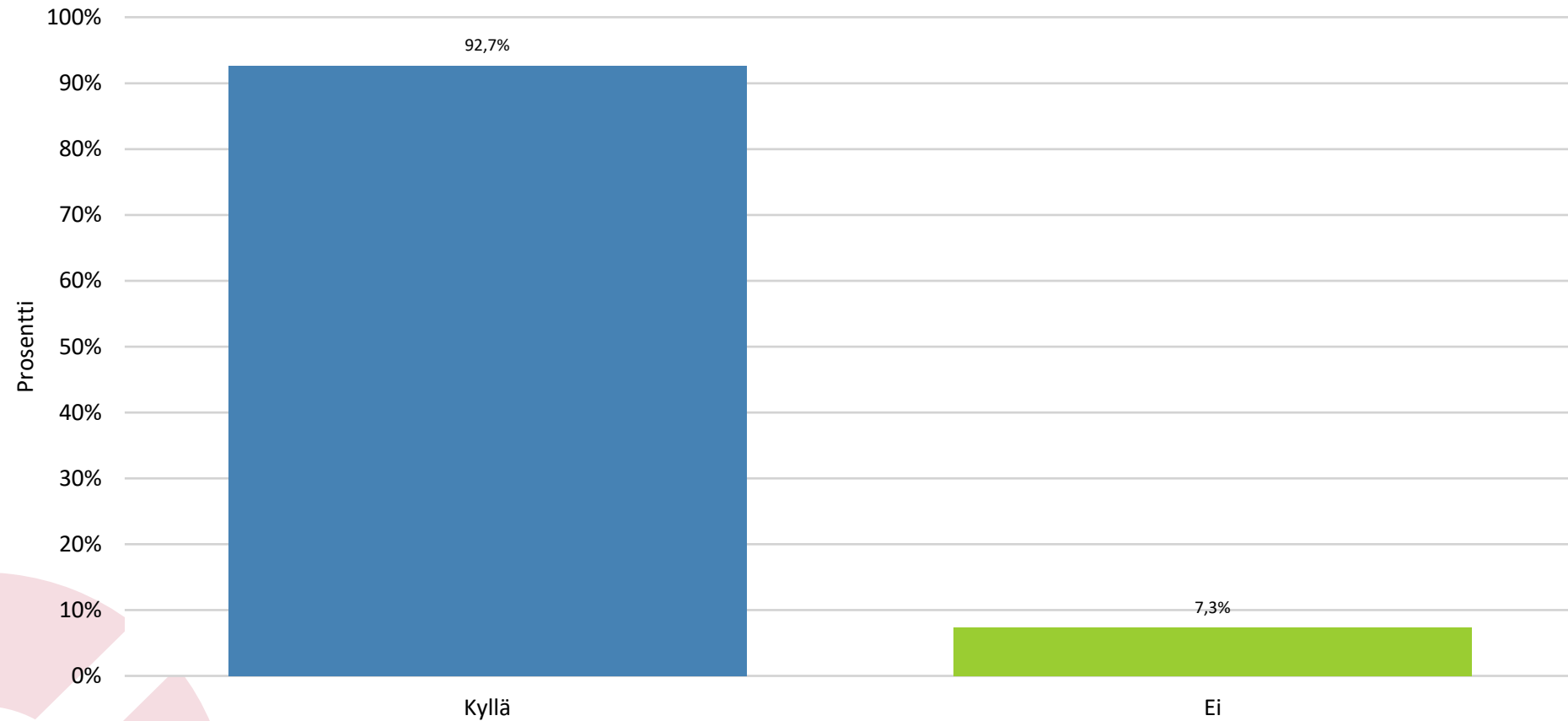
Mitä toimia odotatte hallitukselta kilpailukyvyn ja työllisyyden parantamiseksi? Valitse kolme (3) tärkeintä.



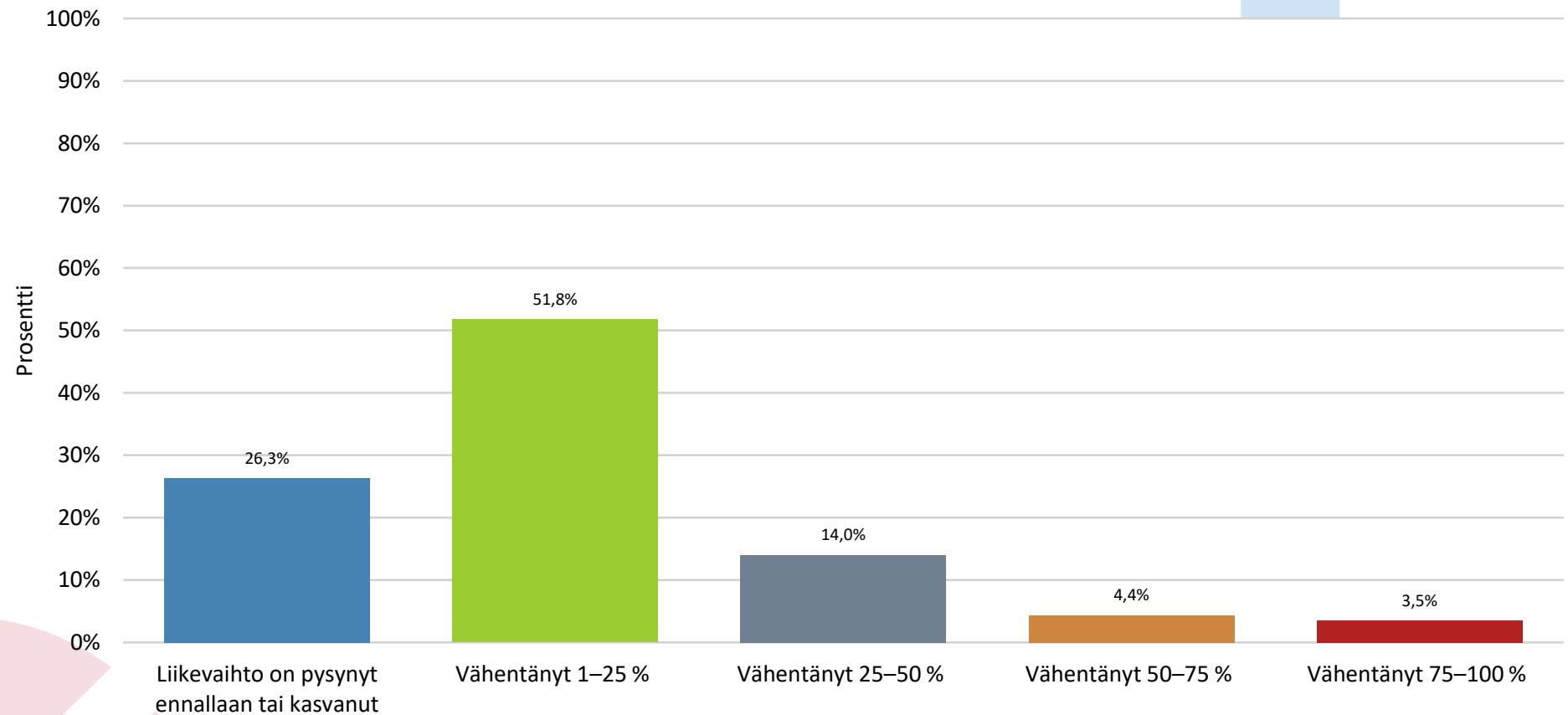
# Minkä veron alentaminen auttaisi yrityksiä eniten? Valitse kolme (3) tärkeintä.



# Onko koronavirus vaikuttanut tai tuleeko vaikuttamaan yrityksesi toimintaan?

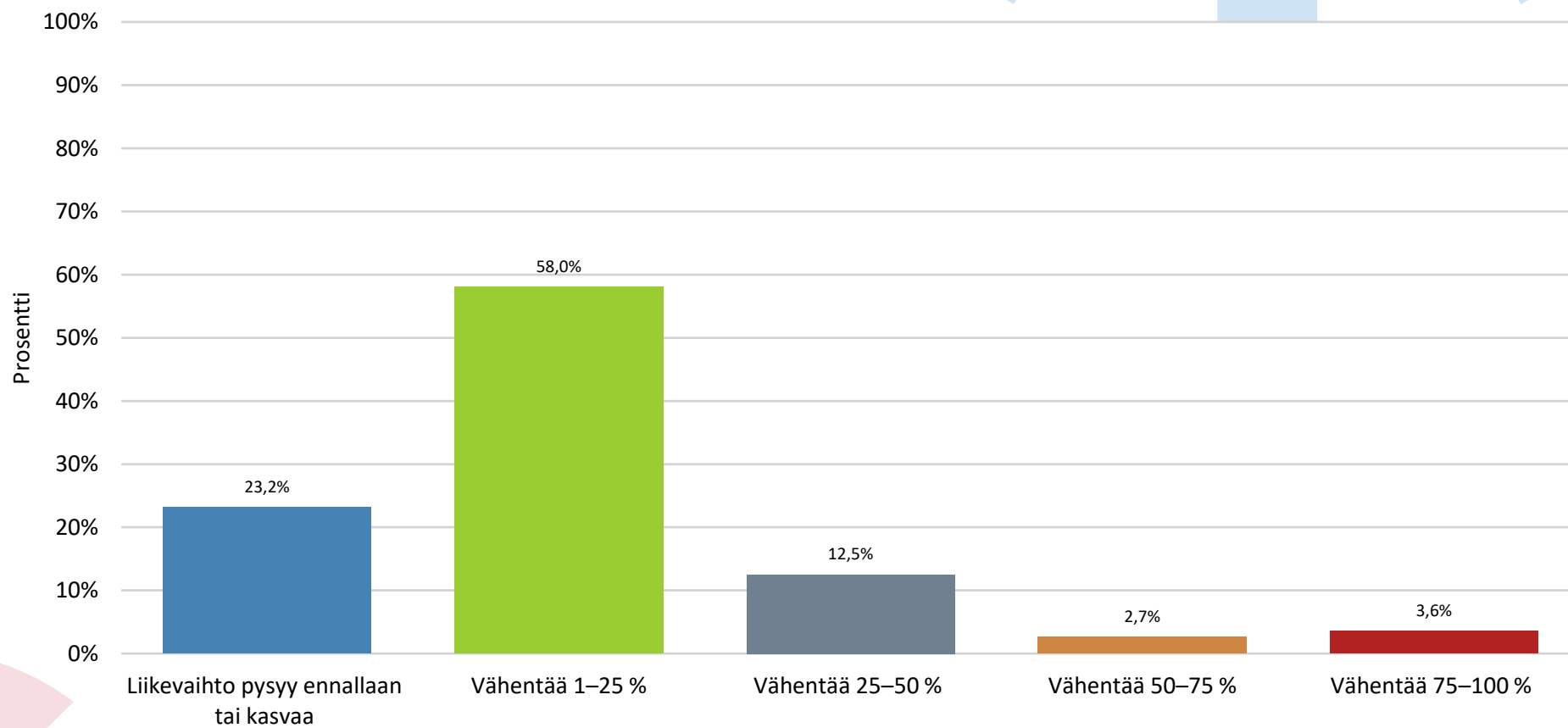


# Onko koronavirusepidemia vaikuttanut liikevaihtoonne negatiivisesti?

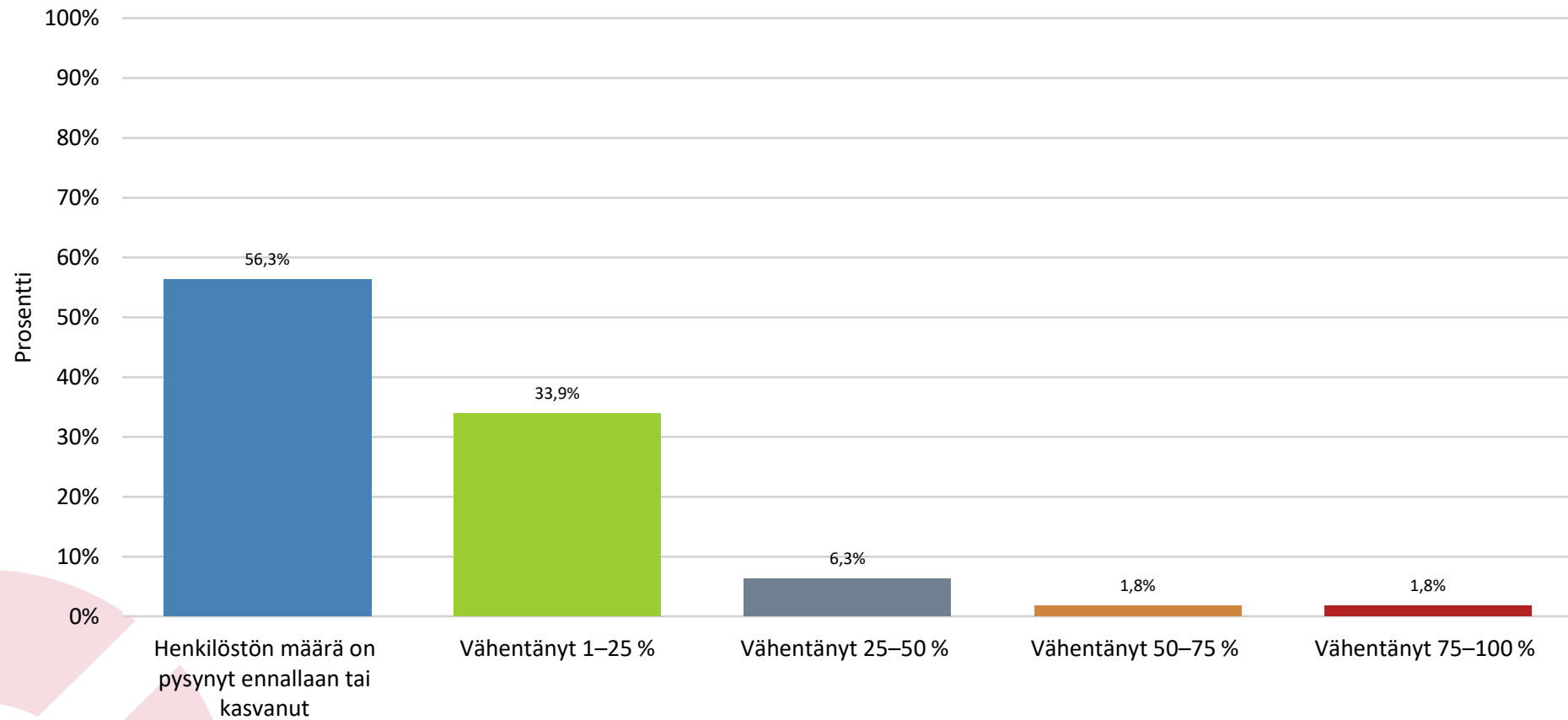




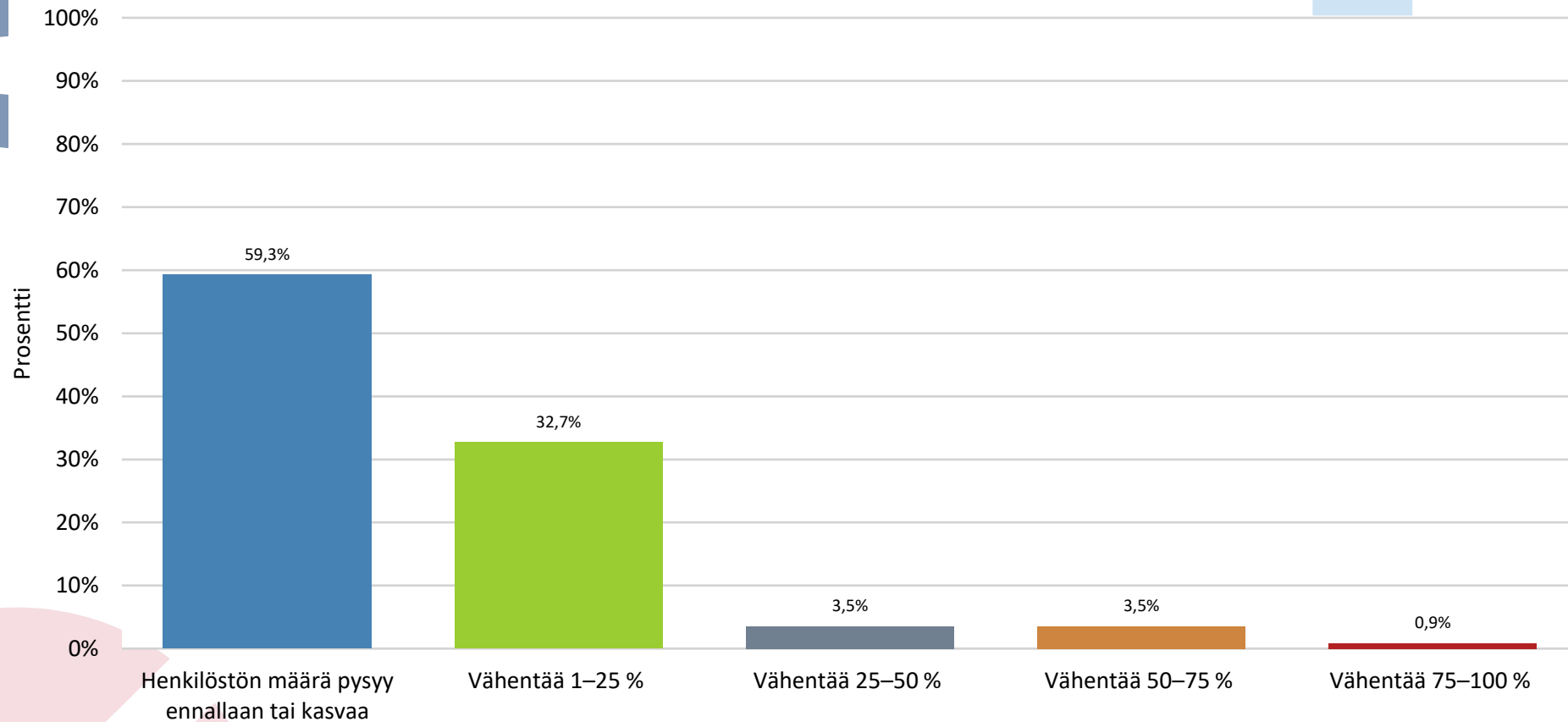
# Odostatko koronavirusepidemian vaikuttavan liikevaihtoonne negatiivisesti seuraavan 2 kuukauden aikana?



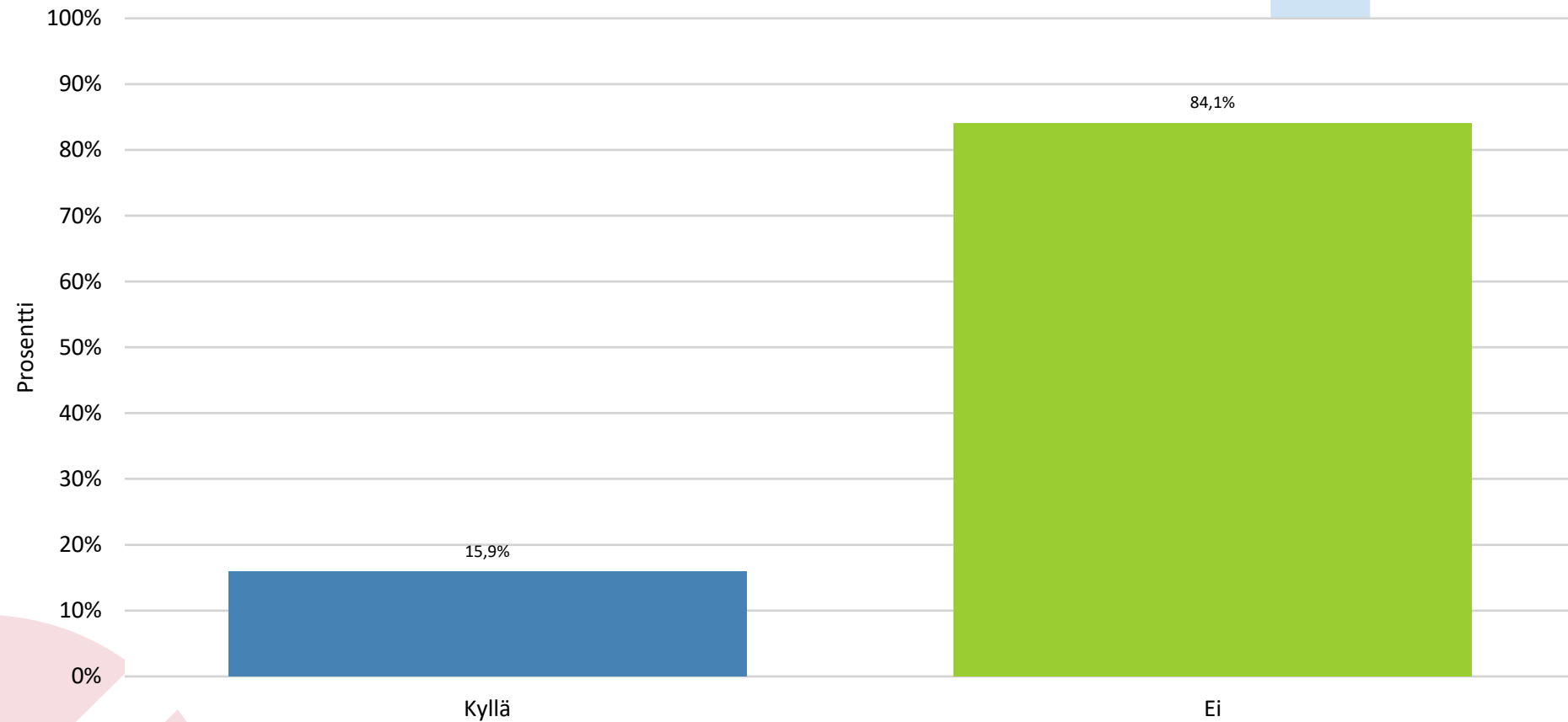
# Miten arvioisitte koronavirusepidemian vaikuttaneen yrityksenne henkilöstön määrään (lomautusten tai irtisanomisten kautta) verrattuna normaalitilanteeseen



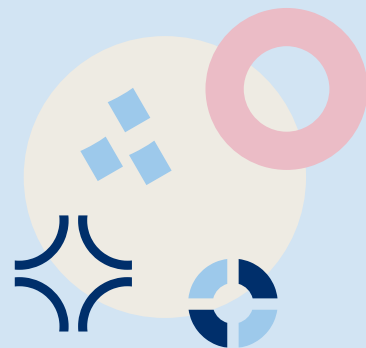
# Miten arvioisitte koronavirusepidemian vaikuttavan yrityksenne henkilöstön määrään (lomautusten tai irtisanomisten kautta) seuraavien 2 kuukauden aikana verrattuna normaalitilanteeseen



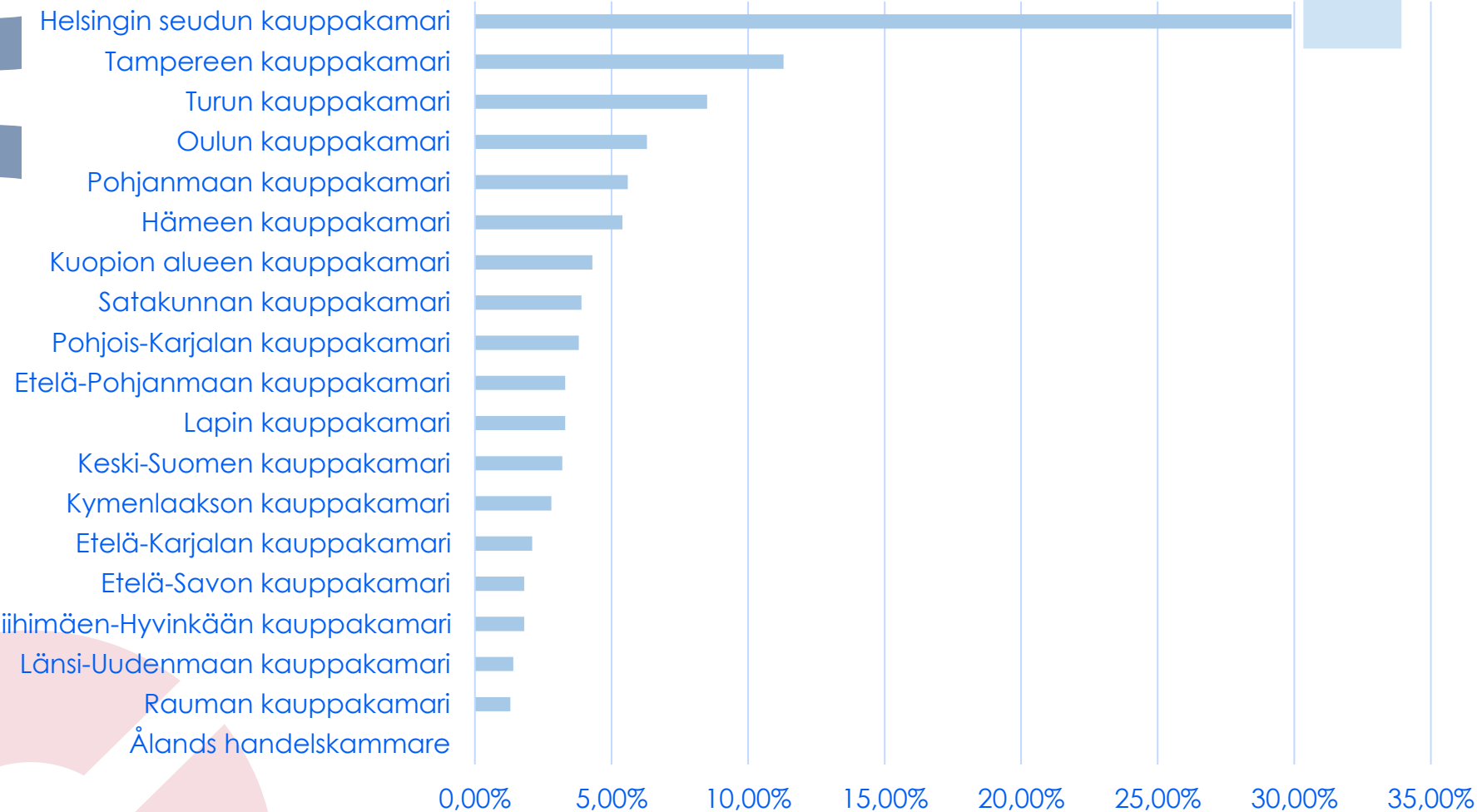
# Onko yrityksesi konkurssin riski noussut merkittävästi koronavirusepidemian takia?



# Taustakysymykset



# Minkä kauppakamarin jäsen yrityksenne on?

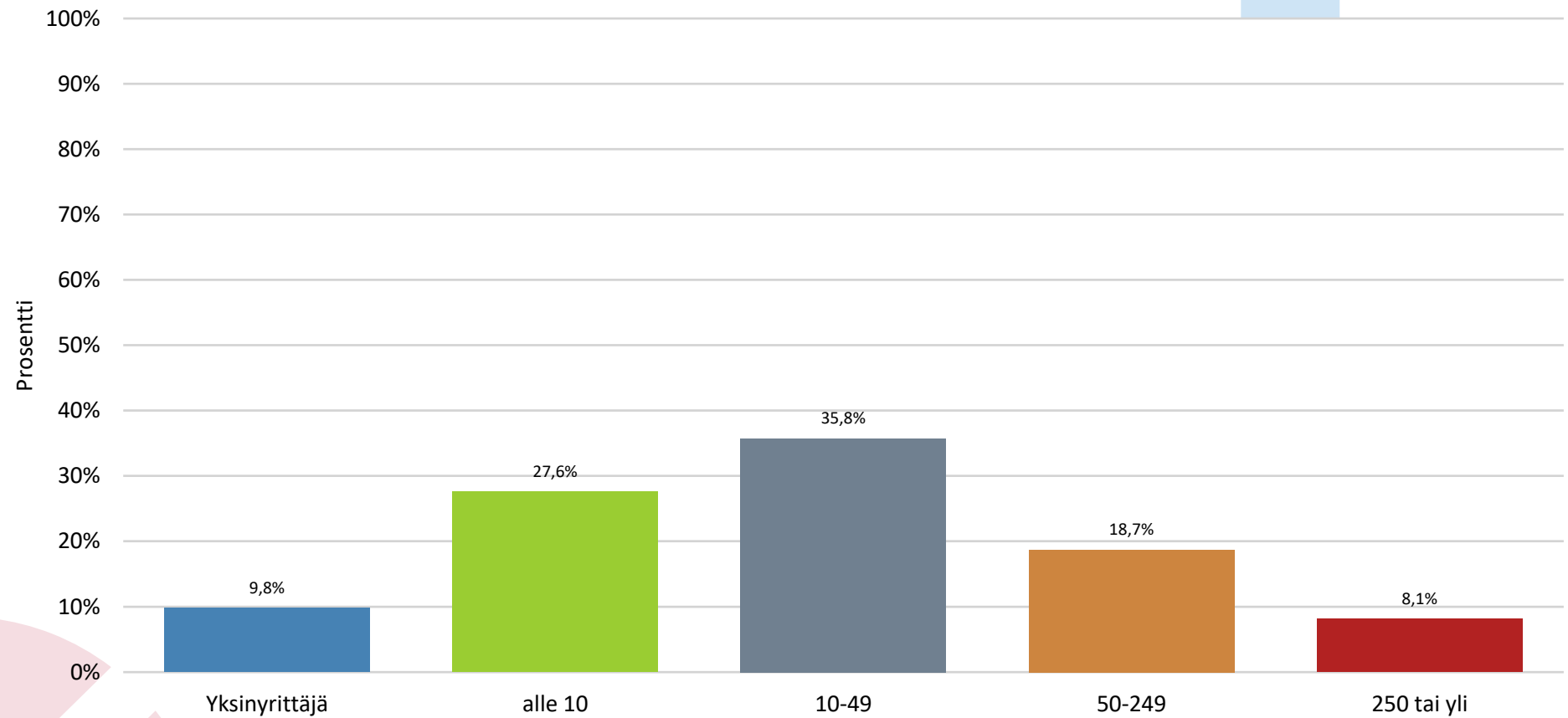


Vastaajia 3145

# Valitse yrityksesi päätoimiala tai sopivin toimiala

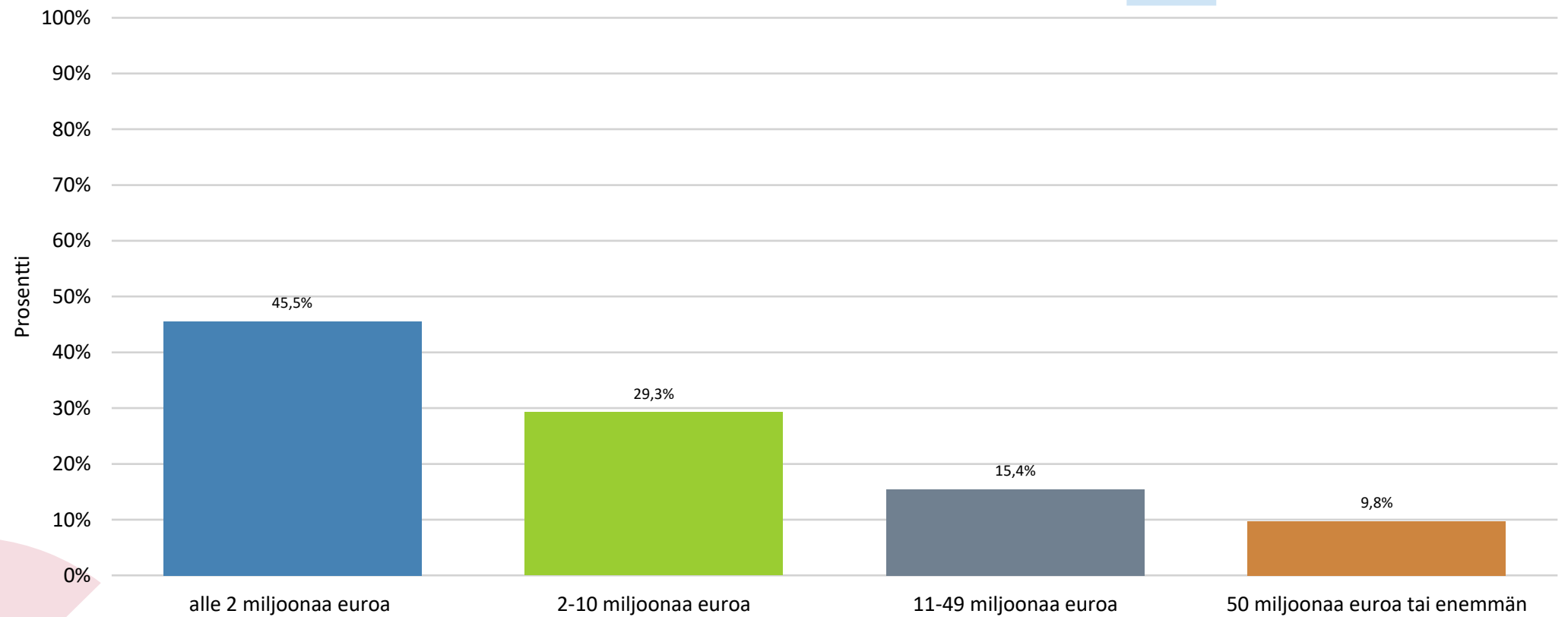
Valitse yrityksesi päätoimiala tai sopivin toimiala	Prosentti
Maatalous, metsätalous ja kalatalous	0,8%
Kaivostoiminta ja louhinta	0,0%
Teollisuus	29,8%
Sähkö-, kaasu- ja lämpöhuolto, jäähdytysliiketoiminta	0,8%
Vesihuolto, viemäri- ja jätevesihuolto, jätehuolto ja muu ympäristön puhtaanapito	0,0%
Rakentaminen	7,4%
Tukku- ja vähittäiskauppa; moottoriajoneuvojen ja moottoripyörien korjaus	11,6%
Kuljetus ja varastointi	5,8%
Majoitus- ja ravitsemistoiminta	3,3%
Informaatio ja viestintä	3,3%
Rahoitus- ja vakuutustoiminta	1,7%
Kiinteistöalan toiminta	3,3%
Ammatillinen, tieteellinen ja tekninen toiminta	1,7%
Hallinto- ja tukipalvelutoiminta	3,3%
Julkinen hallinto ja maanpuolustus; pakollinen sosiaalivakuutus	0,0%
Koulutus	5,0%
Terveys- ja sosiaalipalvelut	3,3%
Taiteet, viihde ja virkistys	2,5%
Muu palvelutoiminta	16,5%
Kotitalouksien toiminta työnantajina; kotitalouksien eriyttämätön toiminta tavaroiden ja palvelujen tuottamiseksi omaan käyttöön	0,0%
Kansainvälisten organisaatioiden ja toimielinten toiminta	0,0%

# Yrityksen henkilöstömäärä





# Yrityksen vuosiliikevaihto





SATAKUNNAN  
KAUPPAKAMARI